

統計月報

小田原市の人口と世帯

—平成26年10月号—
平成26年10月1日現在

小田原市の人口と世帯はホームページでも提供しています。

HPアドレス <http://www.city.odawara.kanagawa.jp/>

E-mail somu@city.odawara.kanagawa.jp

小田原市総務部総務課統計係

神奈川県小田原市荻窪300番地

TEL 0465-33-1295 FAX 0465-33-1286

人口	総数	195,125 人	前月からの増減	(△ 72)	前年同月からの増減	(△ 948)
	男	95,235 人		(△ 37)	(△ 406)	
	女	99,890 人		(△ 35)	(△ 542)	
世帯数		80,289 世帯		(18)	(633)	
人口密度		1,711 人(1km ² 当たり)				
1世帯当たり		2.43 人				

9月中の人口動態

区分	増減総数	自然増減			社会増減								
		出生	死亡	増加	増加			減少					
					転入	その他	転出	その他					
県外から	県内から	県外へ	県内へ	その他									
総数	△ 72	△ 15	133	148	△ 57	456	235	213	8	513	204	289	20
男	△ 37	△ 5	70	75	△ 32	236	111	122	3	268	113	144	11
女	△ 35	△ 10	63	73	△ 25	220	124	91	5	245	91	145	9

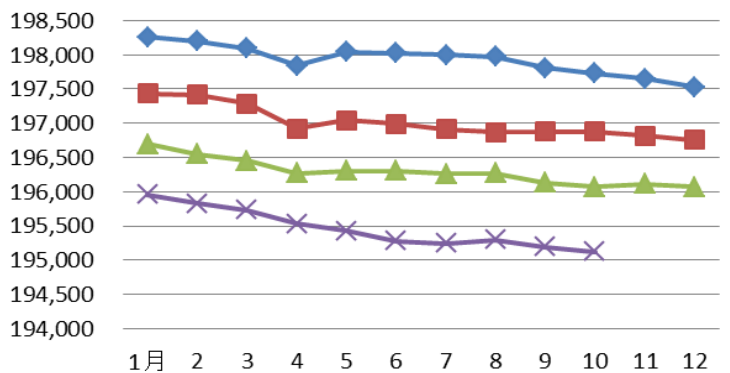
9月中の1日当たりの届出数

出生	4.4人	転入	15.2人	婚姻	2.2件
死亡	4.9人	転出	17.1人	離婚	0.9件

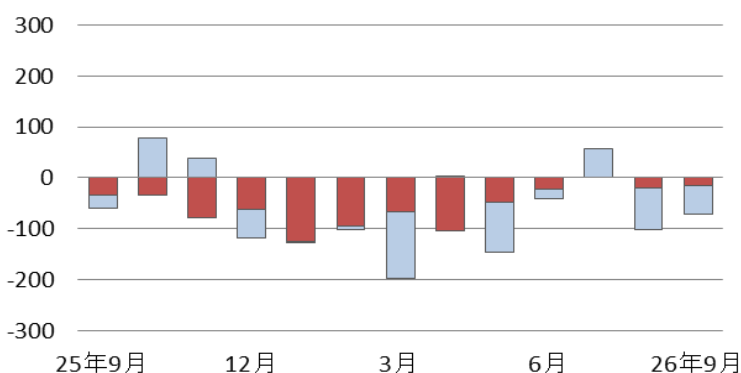
* 小田原市の人口と世帯数は、神奈川県統計調査条例に基づき毎月集計しています。集計は、5年ごとに行われる国勢調査の人口・世帯数を基礎として住民基本台帳法及び戸籍法の定めによる転入、転出、出生、死亡の月間の届出数を毎月加減する方法により実施しています。このため、国勢調査実施年の10月1日現在の人口を「確定人口」、それ以外の1日現在の人口を「推計人口」と呼んでいます。

* 表中の△は減少を示す。

人口の推移



人口増減の推移(直近1年)



◆平成23年 ■平成24年 ▲平成25年 ×平成26年

■自然増減 □社会増減

町丁字別人口・世帯数

(平成26年10月1日現在)

区分	今月の人口と世帯				先月からの増減			
	世帯数	人口			世帯増減	人口増減		
		計	男	女		計	自然増減	社会増減
小田原市	80,289	195,125	95,235	99,890	18	△ 72	△ 15	△ 57
片浦	560	1,504	706	798	△ 1	△ 3	△ 1	△ 2
石橋	78	225	107	118	0	0	0	0
米神	125	340	154	186	0	0	0	0
根府川	237	593	284	309	0	△ 1	0	△ 1
江之浦	120	346	161	185	△ 1	△ 2	△ 1	△ 1
中央	23,147	53,425	25,772	27,653	12	△ 20	2	△ 22
早川一丁目	220	442	234	208	△ 2	0	1	△ 1
早川二丁目	303	620	284	336	3	1	0	1
早川三丁目	525	1,111	582	529	1	3	1	2
早川	451	1,285	585	700	0	△ 2	△ 2	0
板橋	1,491	3,772	1,763	2,009	4	0	△ 3	3
南板橋	162	344	165	179	0	0	0	0
風祭	432	1,115	539	576	△ 4	△ 8	△ 2	△ 6
入生田	355	1,034	412	622	0	1	△ 1	2
水之尾	26	151	51	100	0	0	0	0
栄町一丁目	673	1,317	606	711	1	5	1	4
栄町二丁目	424	842	418	424	2	1	△ 1	2
栄町三丁目	506	969	506	463	△ 2	0	1	△ 1
栄町四丁目	404	912	439	473	4	7	△ 1	8
中町一丁目	524	1,115	507	608	△ 1	△ 5	0	△ 5
中町二丁目	417	978	472	506	△ 2	1	1	0
中町三丁目	488	1,065	522	543	△ 1	2	2	0
浜町一丁目	508	1,064	503	561	△ 4	△ 7	△ 3	△ 4
浜町二丁目	375	793	363	430	△ 5	△ 6	△ 1	△ 5
浜町三丁目	477	1,075	513	562	2	△ 1	0	△ 1
浜町四丁目	447	1,095	552	543	△ 2	△ 6	0	△ 6
本町一丁目	258	555	266	289	3	△ 1	0	△ 1
本町二丁目	514	1,175	550	625	△ 1	△ 2	2	△ 4
本町三丁目	418	814	372	442	1	0	0	0
本町四丁目	348	842	402	440	2	3	△ 1	4
城内	23	41	23	18	0	0	0	0
南町一丁目	226	510	245	265	2	0	△ 1	1
南町二丁目	198	422	202	220	0	△ 1	0	△ 1
南町三丁目	357	949	451	498	1	4	2	2
南町四丁目	323	714	365	349	1	0	△ 1	1
寿町一丁目	347	832	403	429	3	5	1	4
寿町二丁目	220	553	271	282	0	1	1	0
寿町三丁目	453	967	520	447	1	0	0	0
寿町四丁目	405	1,048	516	532	△ 1	0	1	△ 1
寿町五丁目	444	1,033	509	524	4	7	3	4
東町一丁目	783	1,841	898	943	△ 2	△ 1	0	△ 1
東町二丁目	207	465	218	247	2	4	1	3
東町三丁目	503	1,225	595	630	4	6	0	6
東町四丁目	191	476	231	245	△ 2	△ 4	△ 2	△ 2
東町五丁目	392	958	475	483	4	7	0	7
城山一丁目	736	1,623	789	834	△ 5	△ 11	0	△ 11
城山二丁目	529	1,207	546	661	△ 1	△ 4	0	△ 4
城山三丁目	539	1,232	580	652	△ 3	△ 4	△ 1	△ 3
城山四丁目	213	514	233	281	△ 1	△ 7	0	△ 7
扇町一丁目	1,326	3,155	1,643	1,512	△ 6	△ 6	4	△ 10
扇町二丁目	676	1,529	728	801	14	17	△ 1	18
扇町三丁目	524	1,255	624	631	△ 4	△ 11	0	△ 11
扇町四丁目	57	121	59	62	0	△ 1	0	△ 1
扇町五丁目	707	1,527	749	778	2	2	△ 1	3

区分	今月の人口と世帯				先月からの増減			
	世帯数	人口			世帯増減	人口増減		
		計	男	女		計	自然増減	社会増減
扇町六丁目	0	0	0	0	0	0	0	0
十字	17	47	22	25	1	4	0	4
荻窪	1,479	3,471	1,674	1,797	△ 4	△ 14	2	△ 16
緑	X	X	X	X	0	0	0	0
谷津	38	103	49	54	△ 1	△ 1	△ 1	0
池上	130	232	118	114	0	0	0	0
井細田	51	86	38	48	0	0	0	0
多古	307	804	392	412	4	2	1	1
久野	4,783	11,764	5,715	6,049	8	8	△ 1	9
久野	4,783	11,764	5,715	6,049	8	8	△ 1	9
富水・桜井	17,438	41,909	20,204	21,705	△ 14	△ 30	6	△ 36
蓮正寺	3,738	8,224	3,901	4,323	△ 4	△ 3	1	△ 4
中曽根	1,075	2,534	1,240	1,294	△ 6	△ 4	5	△ 9
飯田岡	2,277	5,274	2,600	2,674	△ 3	△ 3	8	△ 11
堀之内	941	2,193	1,051	1,142	6	12	1	11
柳新田	300	708	352	356	0	0	1	△ 1
小台	556	1,508	718	790	2	5	△ 1	6
新屋	760	1,861	881	980	△ 1	△ 7	△ 2	△ 5
府川	477	1,272	637	635	0	△ 1	△ 4	3
北ノ窪	826	2,122	1,023	1,099	0	0	0	0
清水新田	410	998	485	513	△ 2	△ 3	1	△ 4
穴部	588	1,523	726	797	△ 1	△ 2	1	△ 3
穴部新田	179	410	201	209	1	2	△ 1	3
曾比	2,064	5,176	2,475	2,701	6	6	△ 2	8
栢山	3,247	8,106	3,914	4,192	△ 12	△ 32	△ 2	△ 30
川東・南部	19,912	48,138	23,677	24,461	△ 9	△ 32	△ 16	△ 16
下堀	642	1,680	851	829	0	7	2	5
中里	1,938	4,662	2,349	2,313	△ 2	0	0	0
矢作	912	2,184	1,104	1,080	△ 2	△ 6	0	△ 6
鴨宮	2,375	5,704	2,780	2,924	△ 8	△ 23	△ 8	△ 15
上新田	249	519	266	253	7	9	0	9
中新田	55	134	64	70	0	0	0	0
下新田	208	451	234	217	2	1	△ 1	2
南鴨宮一丁目	523	1,312	640	672	△ 4	△ 6	△ 1	△ 5
南鴨宮二丁目	1,004	2,372	1,140	1,232	4	7	1	6
南鴨宮三丁目	870	1,930	946	984	△ 8	△ 19	△ 2	△ 17
国府津一丁目	88	232	104	128	0	△ 6	0	△ 6
国府津二丁目	293	695	349	346	△ 2	△ 3	0	△ 3
国府津三丁目	211	475	228	247	△ 1	△ 1	△ 1	0
国府津四丁目	220	507	246	261	0	0	0	0
国府津五丁目	263	685	327	358	△ 3	△ 7	△ 1	△ 6
国府津	2,448	5,827	2,917	2,910	5	4	0	4
田島	1,024	2,826	1,389	1,437	5	8	0	8
酒匂一丁目	898	2,043	1,023	1,020	1	△ 4	0	△ 4
酒匂二丁目	996	2,495	1,210	1,285	△ 3	1	1	0
酒匂三丁目	391	946	441	505	△ 3	△ 5	△ 1	△ 4
酒匂四丁目	598	1,437	698	739	1	△ 5	△ 1	△ 4
酒匂五丁目	501	1,136	567	569	2	4	△ 2	6
酒匂六丁目	197	518	281	237	0	0	△ 1	1
酒匂七丁目	X	X	X	X	0	0	0	0
酒匂	284	697	340	357	0	1	1	0
西酒匂一丁目	257	512	242	270	△ 1	△ 2	△ 2	0
西酒匂二丁目	268	693	315	378	3	9	0	9
西酒匂三丁目	254	578	277	301	3	7	0	7
小八幡一丁目	482	1,171	591	580	0	1	0	1
小八幡二丁目	646	1,570	728	842	0	0	1	△ 1

区分	今月の人口と世帯					先月からの増減			
	世帯数	人口			世帯増減	人口増減			
		計	男	女		計	自然増減	社会増減	
小八幡三丁目	476	1,259	590	669	△ 2	△ 5	△ 1	△ 4	
小八幡四丁目	282	721	361	360	△ 3	1	0	1	
小八幡	59	167	79	88	0	0	0	0	
川東・北部	9,674	26,136	13,102	13,034	16	6	△ 11	17	
飯泉	2,184	5,392	2,751	2,641	3	△ 2	1	△ 3	
成田	1,516	3,809	1,960	1,849	10	15	1	14	
桑原	383	944	476	468	0	△ 2	△ 2	0	
別堀	371	949	488	461	5	2	2	0	
高田	940	2,521	1,266	1,255	1	8	0	8	
千代	1,353	3,755	1,884	1,871	△ 3	△ 6	△ 3	△ 3	
永塚	428	1,134	576	558	△ 1	△ 2	△ 1	△ 1	
東大友	43	122	58	64	0	△ 2	△ 1	△ 1	
西大友	197	594	284	310	1	1	0	1	
延清	191	667	311	356	0	△ 1	△ 1	0	
曾我原	370	1,022	512	510	0	△ 1	△ 1	0	
曾我谷津	254	725	352	373	△ 1	0	△ 1	1	
曾我別所	284	810	413	397	△ 1	△ 3	△ 2	△ 1	
曾我岸	127	881	438	443	1	1	0	1	
曾我光海	207	621	285	336	2	3	0	3	
上曾我	230	699	328	371	△ 1	△ 4	△ 2	△ 2	
下大井	247	663	330	333	1	0	△ 1	1	
鬼柳	294	615	284	331	△ 1	△ 2	0	△ 2	
曾我大沢	55	213	106	107	0	1	0	1	
橘	4,775	12,249	6,059	6,190	6	△ 1	6	△ 7	
前川	1,611	3,797	1,893	1,904	△ 4	△ 5	5	△ 10	
羽根尾	174	449	226	223	4	2	0	2	
中村原	1,301	3,355	1,669	1,686	4	4	1	3	
東ヶ丘	X	X	X	X	0	0	0	0	
上町	70	206	99	107	0	0	0	0	
小船	372	1,228	560	668	1	△ 5	0	△ 5	
山西	37	110	49	61	0	0	0	0	
沼代	90	316	164	152	0	1	1	0	
小竹	1,120	2,788	1,399	1,389	1	2	△ 1	3	
川匂	0	0	0	0	0	0	0	0	

地域別人口と世帯数(再掲)

区分	今月の人口と世帯					先月からの増減			
	世帯数	人口			世帯増減	人口増減			
		計	男	女		計	自然増減	社会増減	
小田原市	80,289	195,125	95,235	99,890	18	△ 72	△ 15	△ 57	
片浦	560	1,504	706	798	△ 1	△ 3	△ 1	△ 2	
中央	23,147	53,425	25,772	27,653	12	△ 20	2	△ 22	
久野	4,783	11,764	5,715	6,049	8	8	△ 1	9	
富水・桜井	17,438	41,909	20,204	21,705	△ 14	△ 30	6	△ 36	
川東・南部	19,912	48,138	23,677	24,461	△ 9	△ 32	△ 16	△ 16	
川東・北部	9,674	26,136	13,102	13,034	16	6	△ 11	17	
橘	4,775	12,249	6,059	6,190	6	△ 1	6	△ 7	

※「前川」には、川東・南部地域の546世帯、1227人を含む。

※表中の「X」は、数量が少ないので秘匿したことを示す。

<秘匿の状況>

- ・「緑」の値を「荻窪」に含めた。
- ・「酒匂七丁目」の値を「酒匂六丁目」に含めた。
- ・「東ヶ丘」の値を「中村原」に含めた。

